

# V.I.S.T.A. FM 2000

CONTROLLO QUALITÀ TESSUTI

FABRIC QUALITY CONTROL

Brevettata - Patented



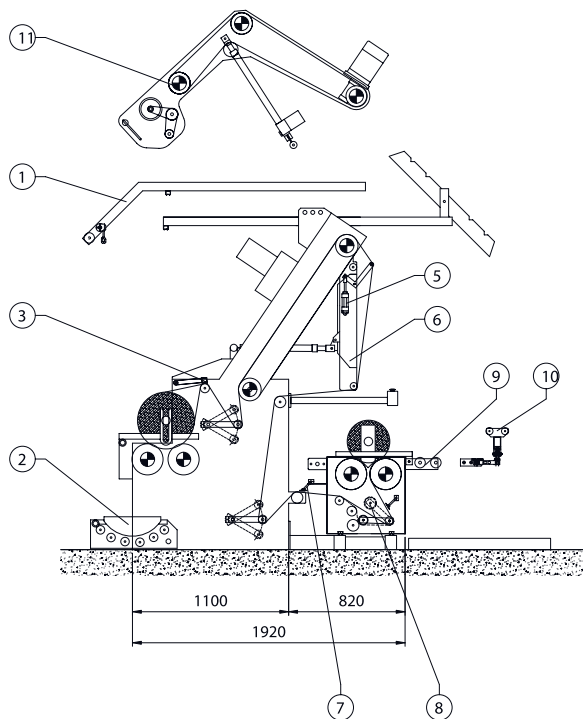
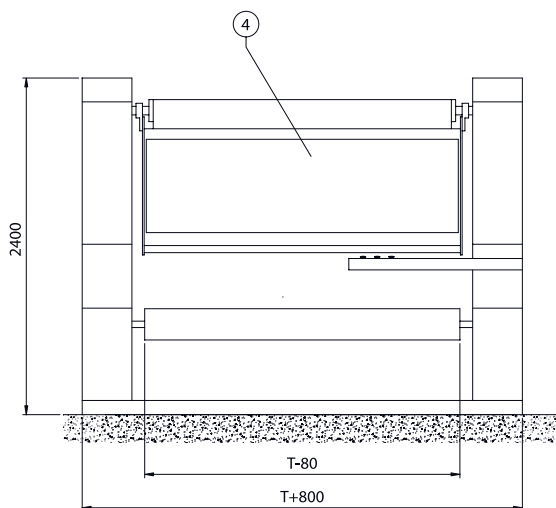
**Macchina universale per il controllo dei tessuti  
particolarmente idonea per quelli a maglia ed elasticizzati.**

**Universal fabric inspection machine  
especially indicated for knitted and stretch fabric.**



CTM Macchine Tessili s.r.l.  
Stabilimento:  
12050 GUARENE (CN) C.so Asti, 84/a  
Tel. 0173.211382 - Telefax 0173.211747  
[www.ctmitalia.net](http://www.ctmitalia.net)  
E-mail: [ctm@italia.net](mailto:ctm@italia.net)

PROGETTAZIONE - COSTRUZIONE MACCHINE TESSILI  
DESIGN ENGINEERING - CONSTRUCTION OF TEXTILE MACHINERY



## Macchina universale per il controllo dei tessuti particolarmente idonea per quelli a maglia ed elasticizzati.

## Universal fabric inspection machine especially indicated for knitted and stretch fabric.

- 1) Braccio prelievo da falda (optional)
- 2) Culla (optional)
- 3) Bloccaggio Tessuto (optional)
- 4) Nastro multicolore per effetto fodera
- 5) Fili Tesi (optional)
- 6) Tavola di vista oscillante
- 7) Apri cimosse pneumatiche (optional)
- 8) Gruppo allargatore (optional)
- 9) Portaoggetti
- 10) Pesatrice (optional)
- 11) Braccio prelievo da falda a nastro motorizzato (optional)

- 1) Pick-up arm from lap (optional)
- 2) Cradle (optional)
- 3) Fabric fastening device (optional)
- 4) Multi-colour background for lining effect
- 5) Pulled yarn device (optional)
- 6) Oscillating inspection panel
- 7) Pneumatic selvedge opener (optional)
- 8) Widening device (optional)
- 9) Roll supporting rollers
- 10) Weighting machine (optional)
- 11) Pick-up arm from lap with motorised belt (optional)

PESI	Netto 2300 Kg.
VOLTAGGIO	220/380 V
POTENZA	6 Kw.
VELOCITA'	60Mt/1'
ALTEZZA TAVOLA	2300 mm.

WEIGHT	Net 2300 Kg.
VOLTAGE	220/380 V
POWER	6 kW.
SPEED	60Mt/1'
TABLE WIDTH	2300 mm.

Macchina visita tessuti a tappeto aspirante particolarmente idonea per il controllo di tessuti a maglia ed elasticizzati, in quanto si sono ridotti gli ingombri e di conseguenza il percorso del tessuto.

Fabric inspecting machine with suction belt, especially indicated for knitted and stretched fabric.

### Sistema innovativo brevettato per il controllo della tensione sui ballerini.

### Innovative patented system for tension control on the oscillating bars.

La macchina è accessoriabile con diversi moduli per soddisfare ogni esigenza di produzione.

The machine can be customised with different modules, to meet all your production requirements.

- Braccio prelievo da falda a nastro motorizzato (optional)-
- Possibilità di srotolare con dritto/rovescio.
- Fotocellula di fine pezza per l'arresto automatico della macchina
- Tavolo di controllo antistatico oscillante, con plafoniera luminosa.
- Possibilità di regolazione completamente in verticale.
- Plafoniera esterna regolabile a luce diurna, posta a spalle operatore per l'illuminazione della zona di controllo dall'alto verso il basso
- Nastro multicolore per creare il cosiddetto "effetto fodera" su tavolo oscillante a movimentazione verticale (BREVETTATO).
- Carrello arrotolatore con allineamento automatico tramite fotocellule focalizzate.
- Zettatura per la sovrapposizione sfalsata delle cimosse, regolazione compattezza del rotolo.

- Motorised belted pick-up arm from lap (optional)-
- The fabric can be unwound right/reserve side.
- End-of-piece photocell for automatic stop of the machine
- Oscillating inspection table, with ceiling lamp. Fully adjustable in vertical.
- Adjustable external ceiling lamp for day-light behind the operator's shoulders, to light the inspection area from the top
- Multicolour belt for "lining effect" on the oscillating table with vertical movement (PATENTED).
- Winding carriage with automatic alignment by means of focused photocells.
- Alignment device for offset overlapping of selvedge, adjustable roll compactness.

Tutti i comandi, compreso il potenziometro di velocità, sono posti su un braccio mobile comodamente accessibile dall'operatore.

All the controls, including the speed potentiometer, can be found on a mobile arm and are easily accessible for the operator.